

WESENTLICHE ANLEGERINFORMATIONEN

Gegenstand dieses Dokuments sind wesentliche Informationen für den Anleger über diesen Fonds. Es handelt sich nicht um Werbematerial. Diese Informationen sind gesetzlich vorgeschrieben, um Ihnen die Wesensart dieses Fonds und die Risiken einer Anlage in ihn zu erläutern. Wir raten Ihnen zur Lektüre dieses Dokuments, so dass Sie eine fundierte Anlageentscheidung treffen können.

UBAM - Swiss Equity, ein Teilfonds des UBAM

Klasse: IHC EUR (Thesaurierung) LU0192065646

UBAM ist eine von UBP Asset Management (Europe) S.A. verwaltete SICAV.

Ziele und Anlagepolitik

Ziel des Fonds ist es, vorwiegend mittels Anlage in Schweizer Aktien ein Kapitalwachstum zu erzielen sowie Erträge zu erwirtschaften.

Das konzentrierte Portfolio setzt sich aus hauptsächlich auf Schweizer Franken lautenden Aktien zusammen und wird aktiv verwaltet.

Der Fonds legt in Aktien an, die unserer Ansicht nach langfristig eine Wertsteigerung erfahren werden. Wir streben die Anlage in Unternehmen an, die die Fähigkeit besitzen, hohe Mengen an Barmitteln zu generieren.

Der Wert des Fonds wird in Schweizer Franken berechnet und ausgedrückt. Das Währungsrisiko in Bezug auf die Basiswährung CHF ist überwiegend abgesichert.

Anleger des Fonds können die Zeichnung und Rücknahme von Anteilen an jedem Geschäftstag in Luxemburg beantragen, mit Ausnahme von Tagen, an denen der relevante Markt geschlossen ist: Schweiz (CH)

Details zu den geschäftsfreien Tagen finden Sie hier:

<https://www.ubp.com/en/our-offices/ubp-asset-management-europe-sa>.

Die empfohlene Mindesthaltedauer beträgt fünf Jahre.

Da es sich jedoch um einen Aktienfonds handelt, kann sich das Portfolio entweder im Einklang mit dem gesamten Aktienmarkt entwickeln oder aber eine geringere Rendite erwirtschaften. Anleger sollten sich also dessen bewusst sein, dass der Wert ihrer Anlage fallen kann und sie möglicherweise nicht den ursprünglich investierten Betrag zurückerhalten.

Alle Erträge des Fonds werden reinvestiert (thesaurierende Anteilsklasse).

Risiko- und Ertragsprofil

Geringeres Risiko, Höheres Risiko,

←—————→

Potenziell geringerer Ertrag Potenziell höherer Ertrag



Dieser Indikator stellt die frühere jährliche Volatilität des Fonds über einen Zeitraum von 5 Jahren dar.

Die Risikokategorie 6 steht für sehr hohe potenzielle Gewinne und/oder Verluste für das Portfolio.

Diese Einordnung ergibt sich aufgrund der Anlage in Aktien am Schweizer Markt.

Die historischen Daten, die zur Berechnung des synthetischen Indikators verwendet wurden, sind kein verlässlicher Hinweis auf das künftige Risikoprofil des Fonds.

Die diesem Fonds zugewiesene Risikokategorie stellt keine Garantie dar und kann sich im Laufe der Zeit ändern.

Die niedrigste Kategorie kann nicht mit einer risikofreien Anlage gleichgesetzt werden.

Das ursprünglich investierte Kapital wird nicht garantiert.

Bedeutende Risiken für den Fonds, die von diesem Indikator nicht berücksichtigt werden:

Liquiditätsrisiko: Ein Liquiditätsrisiko besteht, wenn der Verkauf oder Kauf bestimmter Anlagen schwierig ist. Dies könnte die Renditen des Fonds reduzieren, falls er nicht in der Lage ist, Transaktionen zu günstigen Bedingungen abzuschließen.

Gegenparteirisiko: Da der Fonds im Freiverkehr gehandelte Derivate einsetzt, besteht das Risiko, dass die Gegenpartei ihren vertraglichen Verpflichtungen ganz oder teilweise nicht nachkommt. Dadurch könnte dem Fonds ein finanzieller Verlust entstehen.

Währungsrisiko: Der Fonds investiert in ausländischen Märkten. Er kann daher von Wechselkursschwankungen beeinflusst werden, was zu einer Wertsteigerung oder -minderung Ihrer Anlage führen kann.

Ausführliche Angaben zu den Risiken finden Sie im Kapitel „Risikofaktoren“ im Prospekt.

Kosten

Die von Ihnen getragenen Kosten und Gebühren dienen der laufenden Verwaltung des Fonds, einschließlich der Kosten für die Vermarktung und den Vertrieb der Anteile. Diese Kosten verringern die Ertragschancen Ihrer Anlage.

Einmalige Kosten vor / nach der Anlage:

Ausgabeaufschläge	3.00%
Rücknahmeaufschläge	Keine

Dabei handelt es sich um den Höchstbetrag, der vor Ihrer Anlage/vor der Auszahlung Ihrer Rendite abgezogen wird.

Kosten, die vom Fonds im Laufe des Jahres abgezogen werden

Laufende Kosten	1.00%
-----------------	-------

Kosten, die der Fonds unter bestimmten Umständen zu tragen hat

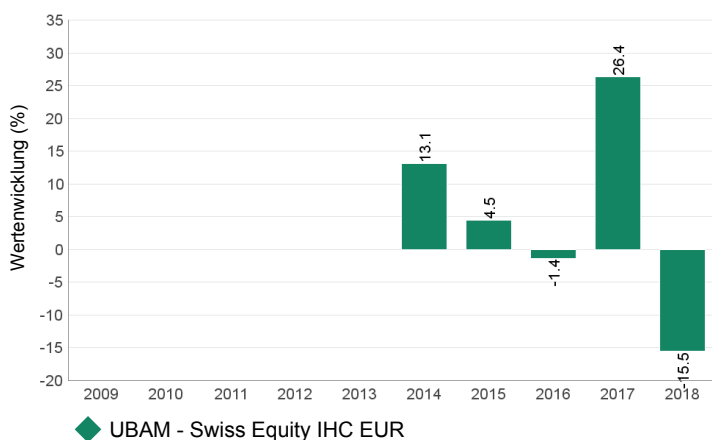
An die Wertentwicklung des Fonds gebundene Gebühren	Keine
---	-------

Die Ausgabeauf- und Rücknahmeaufschläge entsprechen dem Höchstsatz. In einigen Fällen können die investierten Kosten jedoch geringer sein. Der Anleger kann den tatsächlich für ihn geltenden Betrag des Ausgabeaufschlags und des Rücknahmeaufschlags bei seinem Berater oder Vermittler erfragen.

Die angegebenen laufenden Kosten basieren auf Kosten des vorherigen, am 31. Dezember 2018 endenden Geschäftsjahres. Dieser Prozentsatz kann von Jahr zu Jahr schwanken. Die laufenden Kosten umfassen nicht die erfolgsabhängigen Vergütungen und Transaktionskosten, mit Ausnahme der vom Fonds beim Kauf oder Verkauf von Anteilen anderer Fonds bezahlten Ausgabeauf- und Rücknahmeaufschläge.

Weitere Informationen zu den Kosten des Fonds finden Sie in den entsprechenden Kapiteln des Prospekts, der im Internet unter www.ubp.com verfügbar ist.

Wertentwicklung in der Vergangenheit



Die im Diagramm dargestellte Wertentwicklung ist kein verlässlicher Hinweis für die künftige Wertentwicklung.

Die jährliche Wertentwicklung wurde nach Abzug aller vom Fonds getragenen Kosten berechnet.

Auflegungsdatum des Fonds: 31/01/1997

Datum der Auflegung der Anteilsklasse: 07/09/2011

Währung der Anteilsklasse: EUR

Anteilsklasse mit inaktiven Perioden.

Praktische Informationen

Depotbank: BNP Paribas Securities Services Luxembourg, Niederlassung Luxemburg, 60, avenue J.F. Kennedy, L-1855 Luxemburg, Großherzogtum Luxemburg.

UBAM ist eine Umbrella-SICAV, die mehrere Teilfonds anbietet, deren Vermögenswerte und Verbindlichkeiten rechtlich voneinander getrennt sind.

Exemplare des Prospekts und der aktuellen vorgeschriebenen regelmäßigen Informationsdokumente sowie sonstige praktische Informationen sind kostenlos in englischer Sprache bei UB Asset Management (Europe) S.A., 287, 289 route d'Arlon, L-1150 Luxemburg, Großherzogtum Luxemburg erhältlich.

Union Bancaire Privée, UB SA, 96-98 rue du Rhône, CH-1211 Genève 1, Schweiz (UBP) fungiert als Schweizer Vertretung und Zahlstelle. Der Prospekt, die Statuten, die KIID sowie die Jahres- und Halbjahresberichte können kostenlos bei der Schweizer Vertretung bezogen werden.

Der Fonds bietet weitere Anteilsklassen an, die im Prospekt näher definiert sind. Umschichtungen in andere Anteilsklassen dieses Fonds oder in andere Fonds können wie im Kapitel „Umschichtung von Anteilen“ des Prospekts dargelegt vorgenommen werden.

Der Nettoinventarwert ist auf Anfrage am eingetragenen Sitz des Fonds sowie auf der Website www.ubp.com verfügbar.

Je nach den für Sie geltenden Steuervorschriften können etwaige Wertzuwächse und Erträge aus den am Fonds gehaltenen Anteilen einer Besteuerung unterliegen. Wir empfehlen Ihnen, sich diesbezüglich bei Ihrem Finanzberater zu erkundigen.

Der Fonds kann lediglich auf der Grundlage einer in diesem Dokument enthaltenen Erklärung haftbar gemacht werden, die irreführend, unrichtig oder nicht mit den einschlägigen Teilen des Verkaufsprospekts vereinbar ist.

Informationen zur Vergütungspolitik von UB Asset Management (Europe) S.A., insbesondere eine Erläuterung der Berechnung der Vergütungs- und Zusatzleistungen sowie die Angabe der für die Zuteilung der Vergütungs- und Zusatzleistungen verantwortlichen Personen und ggf. der Zusammensetzung des Vergütungsausschusses, stehen unter <https://www.ubp.com/fr/nos-bureaux/ubp-asset-management-europe-sa> zur Verfügung. Ein gedrucktes Exemplar ist auf Anfrage kostenlos am eingetragenen Sitz des Fonds erhältlich.

UB Asset Management (Europe) S.A. und UBAM sind in Luxemburg domiziliert und werden durch die Commission de Surveillance du Secteur Financier (CSSF) überwacht.

Diese wesentlichen Informationen für den Anleger sind zutreffend und entsprechen dem Stand von 19.02.2019.