

INFORMAZIONI CHIAVE PER GLI INVESTITORI

Il presente documento contiene le informazioni chiave di cui tutti gli investitori devono disporre in relazione a questo Fondo. Non si tratta di un documento promozionale. Le informazioni contenute nel presente documento, richieste dalla legge, hanno lo scopo di aiutarvi a capire la natura di questo Fondo e i rischi ad esso connessi. Si raccomanda di prenderne visione, in modo da operare una scelta informata in merito all'opportunità di investire.

UBAM - Swiss Equity, un comparto di UBAM

Classe: IHC EUR (Capitalizzazione) LU0192065646

UBAM è una SICAV gestita da UBP Asset Management (Europe) S.A.

Obiettivi e politica d'investimento

Il Fondo si prefigge di realizzare la crescita del capitale e generare reddito investendo principalmente in azioni svizzere.

Si tratta di un portafoglio a gestione attiva e concentrato di azioni denominate in Franchi svizzeri.

Il Fondo investe in azioni che si ritiene possano aumentare il proprio valore nel lungo termine. Il Fondo si prefigge di investire in società in grado di generare alti livelli di liquidità.

Il valore del Fondo è calcolato ed espresso in Franchi svizzeri. Il rischio valutario in relazione alla valuta di base, CHF, è prevalentemente coperto.

Gli investitori nel Fondo possono sottoscrivere o chiedere il rimborso delle proprie quote in qualunque giorno lavorativo in Lussemburgo, salvo i giorni di chiusura del mercato interessato: Svizzera (CH)

I dettagli sui giorni di chiusura sono disponibili qui: <https://www.ubp.com/en/our-offices/ubp-asset-management-europe-sa>.

Il periodo d'investimento consigliato è minimo cinque anni.

Trattandosi di un Fondo azionario, le partecipazioni possono muoversi in linea o generare rendimenti inferiori al mercato azionario in senso lato; gli investitori pertanto devono essere consapevoli della possibilità che il valore delle proprie partecipazioni può diminuire e che non è sempre possibile recuperare l'investimento iniziale.

Il reddito ricevuto dal Fondo è reinvestito (classe a capitalizzazione).

Profilo di rischio e di rendimento

Con rischio più basso, Con rischio più elevato,

← →

rendimenti potenzialmente più bassi rendimenti potenzialmente più elevati



Questo indicatore rappresenta la volatilità storica annuale del Fondo in un periodo di 5 anni.

La classe di rischio 6 rispecchia un guadagno e/o una perdita potenziali molto elevati per il portafoglio.

Ciò è dovuto all'investimento in azioni nel mercato svizzero.

I dati storici, così come quelli utilizzati per calcolare l'indicatore sintetico, non costituiscono un'indicazione affidabile del profilo di rischio futuro del Fondo.

La classe di rischio associata al Fondo non è garantita e potrebbe cambiare nel tempo.

L'appartenenza alla classe più bassa non garantisce l'assenza di rischi.

Il capitale investito inizialmente non è garantito.

Rischio/i importante/i per il Fondo non preso/i in considerazione da questo indicatore:

Rischio di liquidità: Si ha un rischio di liquidità laddove specifici investimenti siano difficili o impossibili da acquistare o vendere. Ciò può ridurre i rendimenti del Fondo in quanto il Fondo stesso potrebbe non essere in grado di operare in momenti o a condizioni vantaggiose.

Rischio di controparte: Poiché il Fondo utilizza derivati negoziati fuori borsa, esiste il rischio che la controparte nelle transazioni non adempia, nella totalità o parzialmente, agli obblighi contrattuali assunti. Ciò può ingenerare una perdita finanziaria a carico del Fondo.

Rischio di cambio: Il Fondo investe in mercati esteri, e può essere influenzato dalle variazioni dei tassi di cambio che possono ingenerare un aumento o decremento del valore delle partecipazioni dell'investitore.

Informazioni complete sui rischi sono contenute nel capitolo «Fattori di rischio» del prospetto.

Spese

Le spese e le commissioni servono a coprire i costi di gestione del Fondo, inclusi quelli di commercializzazione e distribuzione delle azioni. Tali commissioni riducono la crescita potenziale del vostro investimento.

Spese una tantum prelevate prima o dopo l'investimento

| | |
|---|---------|
| Spesa di sottoscrizione | 3.00% |
| Spesa di rimborso | Nessuna |
| Percentuale massima che può essere prelevata dal vostro capitale prima che venga investito / prima che il rendimento dell'investimento venga distribuito. | |

Commissioni prelevate dal fondo in un anno

| | |
|----------------|-------|
| Spese correnti | 1.00% |
|----------------|-------|

Commissioni prelevate dal fondo a determinate alcuni condizioni specifiche

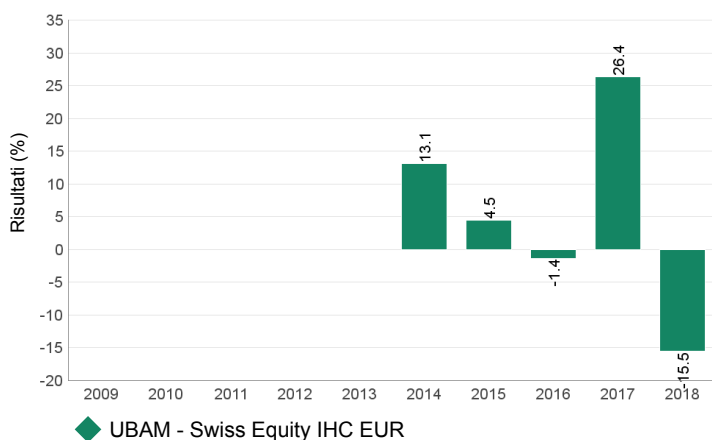
| | |
|----------------------------------|---------|
| Commissioni legate al rendimento | Nessuna |
|----------------------------------|---------|

Sono indicate le commissioni di sottoscrizione e di rimborso massime. In alcuni casi, le commissioni pagate possono essere inferiori. Il vostro consulente finanziario o distributore potrà fornirvi informazioni sulle commissioni di sottoscrizione e rimborso associate.

Le commissioni correnti si basano sulle commissioni dell'anno precedente, conclusosi il 31 dicembre 2018. Tale percentuale può variare da un anno all'altro. Sono escluse le commissioni di sovraperformance e intermediazione, a eccezione delle commissioni di sottoscrizione e rimborso pagate dal Fondo quando acquista o vende azioni di un altro Fondo.

Per maggiori informazioni sulle spese del Fondo, si rimanda alle sezioni relative del prospetto informativo, disponibile sul sito internet www.ubp.com.

Risultati ottenuti nel passato



I risultati illustrati nel diagramma a barre non costituiscono un'indicazione affidabile circa i risultati futuri.

I risultati annualizzati sono calcolati al netto di tutte le commissioni prelevate dal Fondo.

Data di creazione del Fondo: 31/01/1997

Data di lancio della classe: 07/09/2011

Valuta della classe: EUR

Categoria con periodi di inattività.

Informazioni pratiche

Banca Depositaria: BNP Paribas Securities Services Luxembourg, Filiale di Lussemburgo, 60, avenue J.F. Kennedy, L-1855 Lussemburgo, Granducato del Lussemburgo.

UBAM è una SICAV multicomparto che offre più comparti le cui attività e passività sono tra loro separate per legge.

Copie dell'ultimo prospetto informativo e gli ultimi documenti informativi periodici regolamentari, nonché qualsiasi altra informazione pratica, possono essere richieste gratuitamente in inglese presso UBP Asset Management (Europe) S.A., 287, 289 route d'Arlon, L-1150 Luxembourg, Granducato di Lussemburgo.

Il rappresentante e l'agente di pagamento in Svizzera è Union Bancaire Privée, UBP SA, 96-98 rue du Rhône, CH-1211 Genève 1. Il prospetto informativo, i documenti intitolati "Informazioni chiave per gli investitori", gli statuti, le ultime relazioni annuale e semestrale del Fondo sono disponibili gratuitamente presso il rappresentante in Svizzera.

Il Fondo propone altre classi di azioni come definito dettagliatamente nel prospetto informativo. La conversione in azioni di un'altra classe di azioni di questo Comparto oppure in azioni di un altro Comparto può essere effettuata come descritto nel capitolo «Conversione di Azioni» del prospetto informativo.

Il valore patrimoniale netto è disponibile su richiesta presso la sede legale del Fondo e sul sito web www.ubp.com.

In base al vostro regime fiscale, le eventuali plusvalenze e i redditi legati al possesso di azioni del Fondo potrebbero essere soggetti a tassazione. Per maggiori informazioni al riguardo, vi consigliamo di rivolgervi al vostro consulente finanziario.

Il Fondo può essere ritenuto responsabile esclusivamente sulla base di dichiarazioni contenute nel presente documento che risultino fuorvianti, inesatte o incoerenti rispetto alle corrispondenti parti del prospetto informativo del Fondo.

Per informazioni in merito alla politica retributiva di UBP Asset Management (Europe) S.A., tra cui (ma non solo) una descrizione delle modalità di calcolo di retribuzioni e benefici, l'identità delle persone responsabili di retribuzioni e benefici, ivi compresa la composizione dell'eventuale comitato per le retribuzioni, è possibile consultare il sito <https://www.ubp.com/fr/nos-bureaux/ubp-asset-management-europe-sa>. Una copia cartacea è disponibile gratuitamente su richiesta presso la sede legale del Fondo.

UBP Asset Management (Europe) S.A. e UBAM sono domiciliate in Lussemburgo e regolamentate dalla Commission de Surveillance du Secteur Financier (CSSF).

Le informazioni chiave per gli investitori qui riportate sono esatte alla data del 19/02/2019.